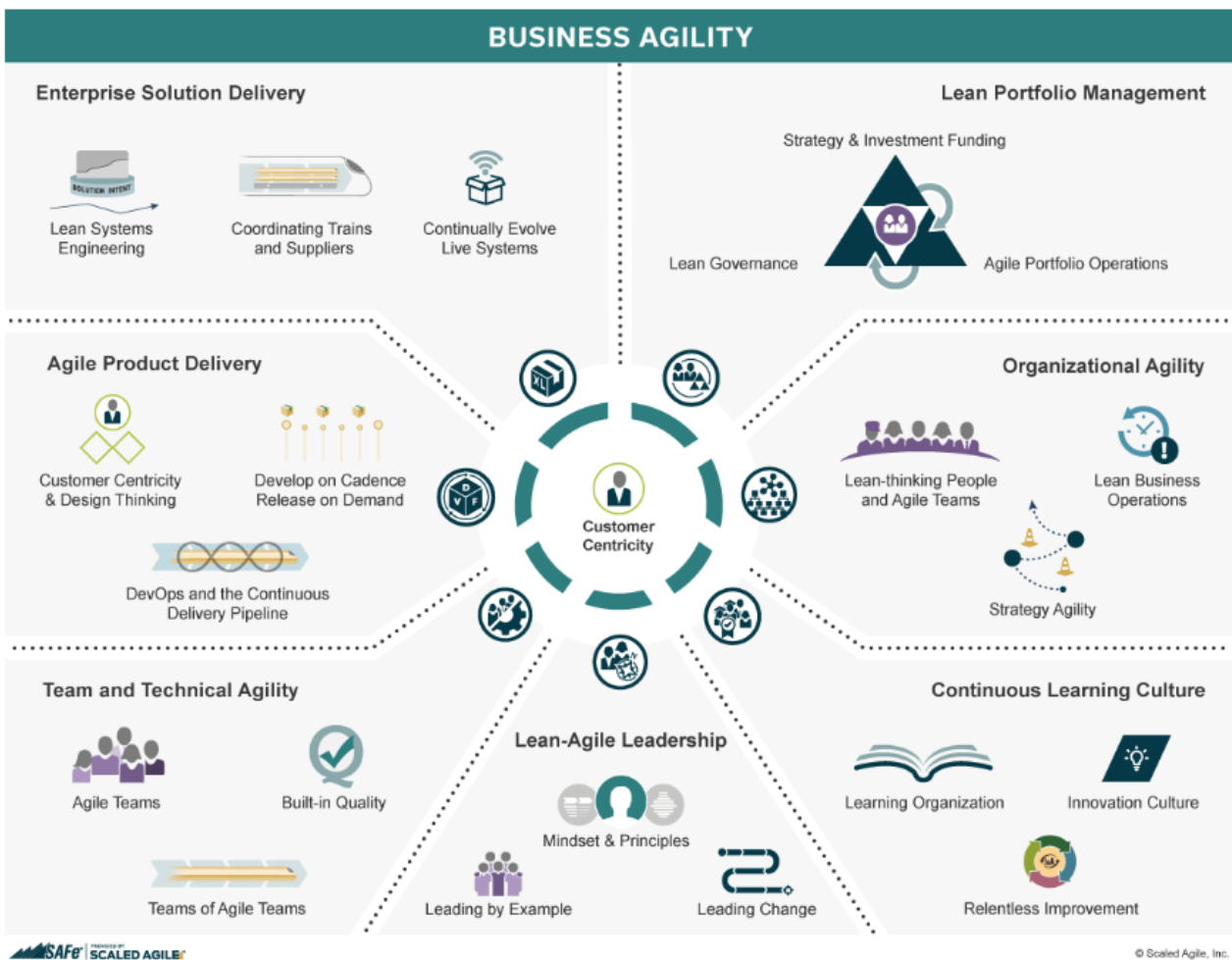


Plan de la Formation certifiante Leading SAFe 6.0 avec Scaled Agile Academy

SAFe 6.0

Select SAFe configuration

OVERVIEW ESSENTIAL LARGE SOLUTION PORTFOLIO FULL



SOFT METHOD ENGINEERING
www.scrum.fr

2405 Route des Dolines – Bâtiment le Drakkar
CS10065 – 06902 SOPHIA ANTIPOLIS
contact@soft-method.com

S.A.R.L. au capital de 35.000 € - RCS GRASSE 401 508 288 - APE 7022Z

Intitule de la Formation

Certification Leading SAFe avec Scaled Agile Academy

Objectifs

Cette formation est destinée avant tout aux agents du changement et aux managers.

Elle apporte une vision détaillée de la méthode agile à l'échelle SAFe (principes, organisation, rôles, indicateurs) et permet de devenir un Agiliste SAFe certifié (SA).

Les apprentissages apportent les compétences nécessaires pour participer au lancement d'un train Agile (ART).

Méthodes pédagogiques

Toutes les formations certifiantes de la Scaled Agile Academy comportent des travaux pratiques. Le reste est composé d'enseignement et d'échanges interactifs entre le formateur et les participants. Répartition théorie/pratique : 45%/55%.

Cette formation se compose d'une alternance de présentations théoriques, de travaux pratiques, de discussions autour des cas organisationnels des participants, de phase de questions/réponses (avec QCM ou examens blancs) et de synthèses de la part du formateur.

L'outil Kahoot est utilisé à la fin de chaque chapitre afin de valider les acquis de manière ludique et conviviale.

De nombreux exercices de mise en situation et jeux illustrent les concepts enseignés : Un exercice de simulation de planification d'incrément de programme qui dure trois heures permet de mettre en œuvre toutes les notions acquises. Lors de cette simulation, les différents boards utiles au PI Planning seront mis à disposition et mis en œuvre : PI Planning board, Program Board des dépendances et Risk ROAM board, à l'aide de paperboards et tableau blanc en présentiel ou boards google drive / Miro en distanciel.

La formation est également accompagnée d'exercices permettant d'illustrer les concepts (limiter le travail en cours, réduire la taille des batchs, minimiser les files d'attente ...)

La formation s'appuie en majorité sur du management visuel (notes autocollantes, tableaux blancs, feutres, gommettes etc), qui est mis en œuvre aussi bien en présentiel qu'en distanciel (à l'aide d'outils tels que Google drive ou Miro)

Les participants sont invités à coopérer entre eux, discuter, affronter leurs points de vue...

SOFT METHOD ENGINEERING

www.scrum.fr

2405 Route des Dolines – Bâtiment le Drakkar

CS10065 – 06902 SOPHIA ANTIPOLIS

contact@soft-method.com

S.A.R.L. au capital de 35.000 € - RCS GRASSE 401 508 288 - APE 7022Z

Prérequis

Connaître les bases de l'agilité : avoir suivi une formation d'introduction à l'agilité et / ou avoir pratiqué au sein d'une équipe Agile.

Audience

Direction d'entreprise, directeurs de projets, responsables produit, managers Lean-Agile, agents du changement.

Afin de favoriser l'interactivité, et vous garantir une formation de qualité, cette formation s'adresse à un groupe de 5 à 18 personnes.

Accessibilité

Si un bénéficiaire a des contraintes particulières liées à une situation de handicap, veuillez nous contacter au préalable afin que nous puissions, dans la mesure du possible, adapter l'action de formation.

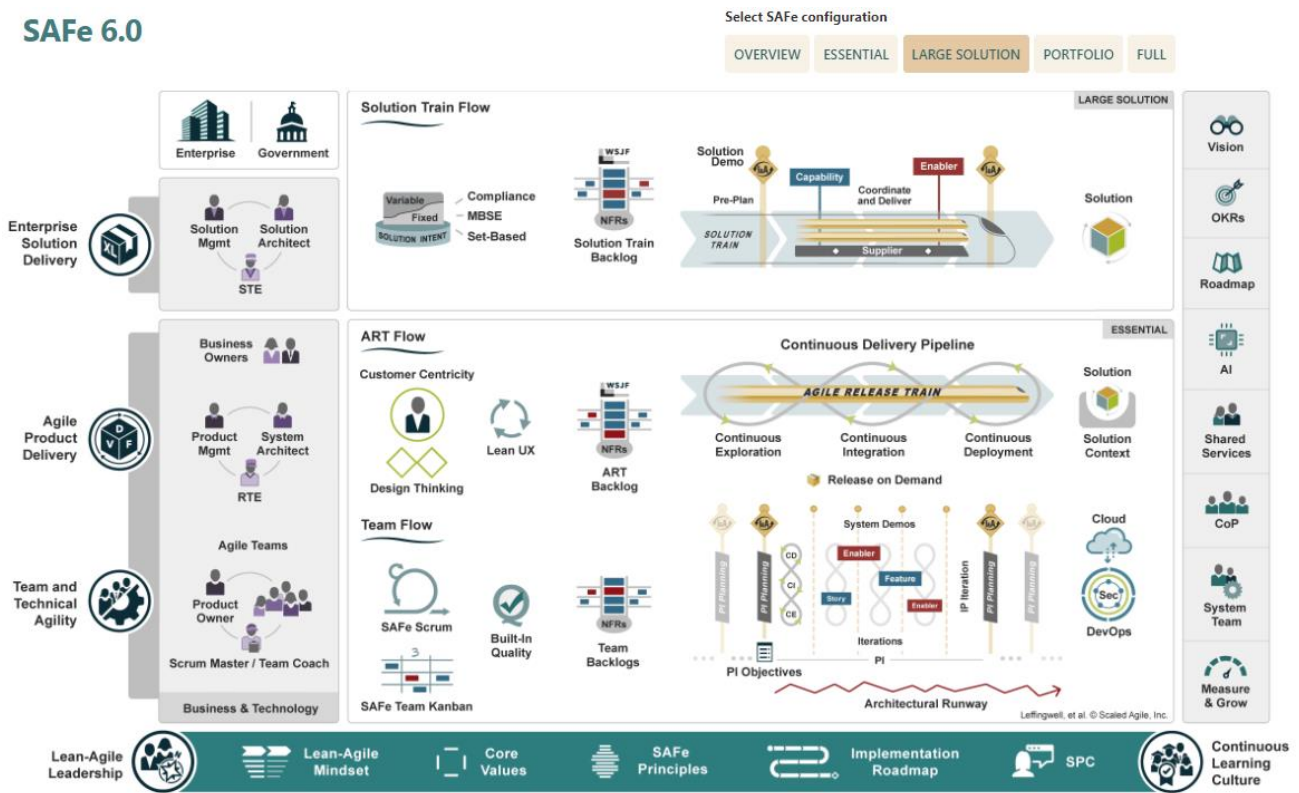
Certification

Cette formation donne accès à la certification « SAFE AGILIST » (SA). Les participants recevront un lien leur permettant de s'identifier sur le site de la Scaled Agile Academy et valider un examen sous forme de QCM.

Validation

À la fin de cette formation, les stagiaires recevront une attestation de présence.

SAFe 6.0



Contenu Pédagogique

Leçon 1 : Prospérer à l'Ere numérique grâce à l'Agilité d'Entreprise

- Se développer à l'ère numérique
- SAFe en tant que système d'exploitation pour la Business Agility
- Les 7 compétences clés de la Business Agility

Leçon 2 : Devenir un Leader Lean Agile, Établir les fondations avec l'État d'Esprit, les Valeurs et les Principes

- Adopter la mentalité Lean Agile
- Appliquer le Lean et l'Agilité à grande échelle avec les principes SAFe

Leçon 3 : Établir une Agilité d'Équipe et Technique

SOFT METHOD ENGINEERING
www.scrum.fr

2405 Route des Dolines – Bâtiment le Drakkar
CS10065 – 06902 SOPHIA ANTIPOLIS
contact@soft-method.com

S.A.R.L. au capital de 35.000 € - RCS GRASSE 401 508 288 - APE 7022Z

- Former des équipes Agiles pluridisciplinaires
- Intégrer la qualité
- Organiser des Agile Release Train (ART) autour du flux de valeur

Leçon 4 : Élaborer des Solutions avec la Livraison Agile du Produit

- Centrer le produit sur le client avec le Design Thinking
- Prioriser le Program Backlog
- Participer au PI Planning
- Augmenter la cadence, livrer à la demande (Release on Demand)
- Construire un pipeline de livraison continue avec Devops

Leçon 5 : Explorer le Management Lean du Portefeuille

- Définir un portefeuille SAFe
- Connecter le portefeuille à la stratégie d'entreprise
- Maintenir la vision du portefeuille
- Établir le flux du portefeuille
- Flux de valeur de fonds.

Leçon 6 : Conduire le changement

- Mener par l'exemple
- Actions à entreprendre pour conduire le changement

Leçon 7 : Appliquer SAFe

- Préparation de l'Examen et Certification « SAFe AGILIST » du Scaled Agile
- Boîte à outils et ressources pour gérer vos Événements de Train et d'Équipe SAFe
- Mesurer votre progression vers l'Agilité à l'Echelle

(Après la Formation)

- Examens blancs avec correction collective
- Le passage de l'examen s'effectue en différé (délai d'un mois maximum), en ligne et en anglais
- A l'issue de la formation, les participants reçoivent un lien leur permettant de se connecter au site de la Scaled Agile Academy où ils peuvent passer l'examen
- L'examen consiste en un QCM de 90 minutes, comportant 45 questions
- Un score minimum de 77% est requis pour réussir l'examen

- Les questions de l'examen de certification portent sur les sujets suivants : - L'application de SAFe pour faire évoluer le développement Lean et Agile dans l'entreprise - Les principes Lean-Agile - Les incréments du programme - La libération de la valeur via les trains de version Agile - Le portefeuille Agile
- Possibilité de passer l'examen en **français**.

Les Plus de cette Formation Leading SAFe – SAFe Agilist

- Les nombreux retours d'expériences de consultants expérimentés facilitent la compréhension de différents points abordés pendant la formation.
- Les ateliers permettent aux participants de se familiariser avec le framework et de disposer d'éléments concrets quant à sa mise en œuvre dans le management de projets à l'échelle.
- Un programme étudié pour permettre aux participants de préparer le passage de la certification dans les meilleures conditions.
- Les contenus digitaux mis à disposition des participants avant et après la formation renforcent l'efficacité pédagogique du programme et garantissent un bénéfice durable de l'action de formation.
- La qualité d'une formation officielle SAFe (support de cours en anglais).
- Le passage de l'examen est compris dans le prix de la formation.

Durée

- 2 jours (16 heures)

Matériel fourni aux participants :

Sont fournis aux participants

- **Un support de cours officiel Leading SAFe en français** et également en anglais incluant un cahier d'ateliers, des références bibliographiques et des liens internet vers des contenus additionnels, des QCM et examen blanc en anglais, un glossaire SAFe (lien téléchargeable pour les formations en distanciel, de plus le support imprimé est fourni pour les formations en présentiel)
- Des cartes de Planning Poker (lien vers planche à imprimer sur les formations en distanciel, ou jeux de cartes fournis en présentiel ou en distanciel pour des intras).

SOFT METHOD ENGINEERING
www.scrum.fr

2405 Route des Dolines – Bâtiment le Drakkar
CS10065 – 06902 SOPHIA ANTIPOLIS
contact@soft-method.com

S.A.R.L. au capital de 35.000 € - RCS GRASSE 401 508 288 - APE 7022Z